

## Beste lezer,

*Dit is de derde editie van de nieuwsbrief van "Kwaliteit In Verbinding"; mijn meubelmakerij voor kleine en grotere projecten in hout.*

*Een paar keer per jaar zal ik voorbeelden van mijn werk op deze manier laten zien. Interesse? Meld je aan, dan houd ik je op de hoogte.*

*Vragen, opmerkingen, opdrachten, ideeën? Van harte welkom!*

*Ik wens je kijk- en leesplezier! En op de website vind je meer informatie.*

*Jurjen Hooghiemstra*



## Kwaliteit In Verbinding

Ariensweg 5  
6711 PE Ede

Tel. 0318 - 611 950

Meer informatie:

[www.kwaliteitinverbinding.nl](http://www.kwaliteitinverbinding.nl)

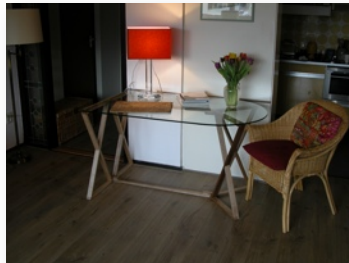
E-mail: [jurjen@kwaliteitinverbinding.nl](mailto:jurjen@kwaliteitinverbinding.nl)

KvK Arnhem: 09180550

## Tafel in noten en glas

Door het glazen blad van deze tafel komt de mooie kleur en fijne tekening van het notenhout optimaal tot zijn recht. De lichte constructie met viltenslijders onder de "poten" maakt de tafel makkelijk verplaatsbaar op een gladde vloer: tegen de muur of haaks op de muur, voor als er meer gasten zijn.

Simpel van constructie, vragen de scheve hoeken om veel precisie bij het maken. Het doordachte ontwerp samen met het gewicht van het blad zorgen voor een volkomen stabiele tafel, die er vanuit elke hoek weer anders uitziet.



## Tv-tafel in catalpa



Voor de hand liggend is deze combinatie van een strakke tv en een woeste plank catalpa niet, maar spannend is die zeker!

Als je van hout houdt en wilt zien dat het geleefd heeft, is een tafel als deze wel de manier bij uitstek om daar uitdrukking aan te geven.

Maar in het gezin eist de tv ook zijn plaats. Deze tafel heet tv-tafel, maar is daar afgezien van de hoogte niet op aangepast. En kan, lang nadat de tv het veld heeft geruimd, voor andere decoratieve en nuttige doelen worden ingezet!

## Servieskast in kersen

Een hoge nog ongebruikte witte muur in een grote keuken, net te weinig ruimte om het servies netjes op te bergen - een kersen eettafel in het midden.

Zo kwam de vraag naar dit kersen servieskastje tot stand. Boven en onder afgesloten met schuifdeurtjes - kersen gefineerd in doorlopend patroon - en in het midden afgesloten met glas.

De kast is uit massief inlands kersenhout gemaakt en op de hoeken met kleine zwaluwstaarten in elkaar gezet. De vakverdeling is met doorlopende zwaluwstaarten aangebracht.



## Eiken hangoortafel

Deze traditionele tafel is gemaakt in eiken. Uitgeklapt een tafel om de krant aan te lezen, om met z'n tweeën ruim aan te ontbijten en als het moet kun je er met z'n zessen aan dineren. Ingeklapt heeft hij niet meer dan 85 bij 79 cm nodig, en kan hij onder de bar in de keuken worden weggereden. Daartoe zijn onder de poten rolwielen aangebracht.

De traditionele constructie met pen- en gatverbindingen, een steunconstructie voor de oren die draait op houten pinnen en een massief verlijmd eiken blad, zorgen ervoor dat dit meubel een lang leven beschoren is. De natuurvriendelijke afwerking met producten van Auro biedt een goede bescherming en brengt het hout maximaal tot leven.



## Andere klussen

Tussendoor pak ik andere klussen graag aan. Het plaatsen - en vooral aftimmeren - van een zolder-raam, het bouwen van een kast in de gang, het inrichten van een trap- of kelderkast, etc. etc. Ik kom er niet altijd met de bakfiets voor bij u langs, dat vraagt al te veel energie. Maar ik probeer wel om het werk op een economische manier uit te voeren; economisch in de zin van op een verantwoorde manier met de middelen die ons gegeven zijn om te gaan: zuinig met hout, gebruik van hoogwaardig gereedschap, verantwoorde houtveredeling en, last but not least, niet meer heen en weer rijden dan strikt noodzakelijk is, door het nuttige met meer nuttigs of met het aangename te verenigen.

Heeft u nog een klus die blijft liggen, wie weet kan ik hem voor u of met u uitvoeren. Neem contact op!